



Утверждаю  
заведующий МБДОУ  
«Детский сад № 24 «Сказка»  
И.А. Рудакова

**ПАСПОРТ**  
**дорожной безопасности**  
**МБДОУ «Детский сад № 24 «Сказка»**

Тамбов 2019

**ПАСПОРТ**  
дорожной безопасности образовательной организации

муниципального бюджетного дошкольного образовательного учреждения  
"Детский сад № 24 "Сказка"  
(наименование образовательной организации)

- 1. Тип **ОО**  
дошкольное образовательное учреждение  
(тип)
- 2. Вид  
муниципальное бюджетное учреждение  
(вид)
- 3. Юридический адрес **ОО**  
392024, г. Тамбов, ул. Мичуринская, дом 183  
(юридический адрес)
- 4. Фактический адрес **ОО**  
392024, г. Тамбов, ул. Мичуринская, дом 183  
(фактический адрес)

5. Руководитель **ОО**:  
5.1 Заведующий  
Рудакова Ирина Анатольевна  
(Ф.И.О. заведующего)  
51-77-60  
(контактный телефон)

5.2 Заместитель заведующего  
Пекишева Елена Николаевна  
(Ф.И.О. заместителя по учебной работе)  
51-77-60  
(контактный телефон)

5.3 Заместитель директора по воспитательной работе  
(Ф.И.О. заместителя по воспитательной работе)  
+  
(контактный телефон)

5.4 Педагог, ответственный за профилактику ДДТТ  
Пекишева Елена Николаевна  
(Ф.И.О. педагога, ответственного за профилактику ДДТТ)  
51-77-60  
(контактный телефон)  
приказ № 152/2 от 20.09.2019 г.  
(№ приказа о закреплении)

инспектор по пропаганде отделения ГИБДД УМВД России по г. Тамбову Камышина Ю.А.

6. Закрепленный за ОО сотрудник ГИБДД

Ю.А.

(должность, Ф.И.О. сотрудника ГИБДД)

Мальшева

главный специалист развития дошкольного образования

7. Ответственный работник муниципального органа управления образованием

Ольга Владимировна

(должность, Ф.И.О.)

начальник отдела развития улично-дорожной сети комитета городского хозяйства Кузьмин Дмитрий Петрович (тел. 79-13-40)

(должность, Ф.И.О.)

9. Количество воспитанников (общее)

349

(количество)

По параллелям:

группа № 1	1	25
	(количество классов)	(количество человек)
группа № 2	1	29
	(количество классов)	(количество человек)
группа № 3	1	33
	(количество классов)	(количество человек)
группа № 4	1	34
	(количество классов)	(количество человек)
группа № 5	1	29
	(количество классов)	(количество человек)
группа № 6	1	29
	(количество классов)	(количество человек)
группа № 7	1	28
	(количество классов)	(количество человек)
группа № 8	1	29
	(количество классов)	(количество человек)
группа № 9	1	30
	(количество классов)	(количество человек)
группа № 10	1	21
	(количество классов)	(количество человек)
группа № 11	1	29
	(количество классов)	(количество человек)
группа № 12	1	33
	(количество классов)	(количество человек)

7.00-19.00

(смена, с.-р.)

10. Время пребывания в ДОУ

(П смена, с.-р.)

(аннотация занятия, с. до)

11. Наличие отряда ЮИД

(возраст с. до... лет)

(количество)

(инициалы)

12. Схема безопасного подхода к ОО

13. Фото подхода к ОО

14. Уголок по БДД+Стенд безопасного маршрута

15. Кабинет по БДД

16. Учебно-тренировочный перекрёсток

17. Школьный автобус (сведения)

18. Схемы движения школьных автобусов

19. Справки, рапорты, информации

Схема

Фото

Фото

Фото

Фото

Фото

Фото

Фото

Фото

20. Учебная программа по БДД:

программа "Светофор". Обучение детей дошкольного возраста ПДД  
(название программы)

воспитанники 3-7 лет  
(целевая аудитория)

4 года обучения  
(количество часов)

Т.И. Данилова  
(разработчик программы)

21. Информация о ДТП с участием учащихся ОО:

(данные о ДТП)

22. Координаты образовательной организации

Долгота 41° 26'59"

Широта 52° 43'90"

23. Интенсивность движения транспортных средств 250 единиц в час

24. Интенсивность движения пешеходов 184 человек в час

25. Инженерное обустройство улично-дорожной сети около образовательной организации. Требуется в соответствии с нормативами:

- пешеходных переходов
- \*\* из них внеуличных
- остановок маршрутных ТС
- тротуаров, пешеходных дорожек

26. Количество технических средств организации дорожного движения у образовательной организации

- светофоров
- \*\* из них пешеходные
- \*\* Т7
- знаки 5.19.1 (2)
- \*\* из них над проезжей частью
- знаки 1.23
- \*\* из них основной
- \*\* предварительный
- средства светодiodной индикации
- разметка 1.14.1
- \*\* в том числе, на желтом фоне
- разметка 1.24.1
- искусственных неровностей
- пешеходных ограждений



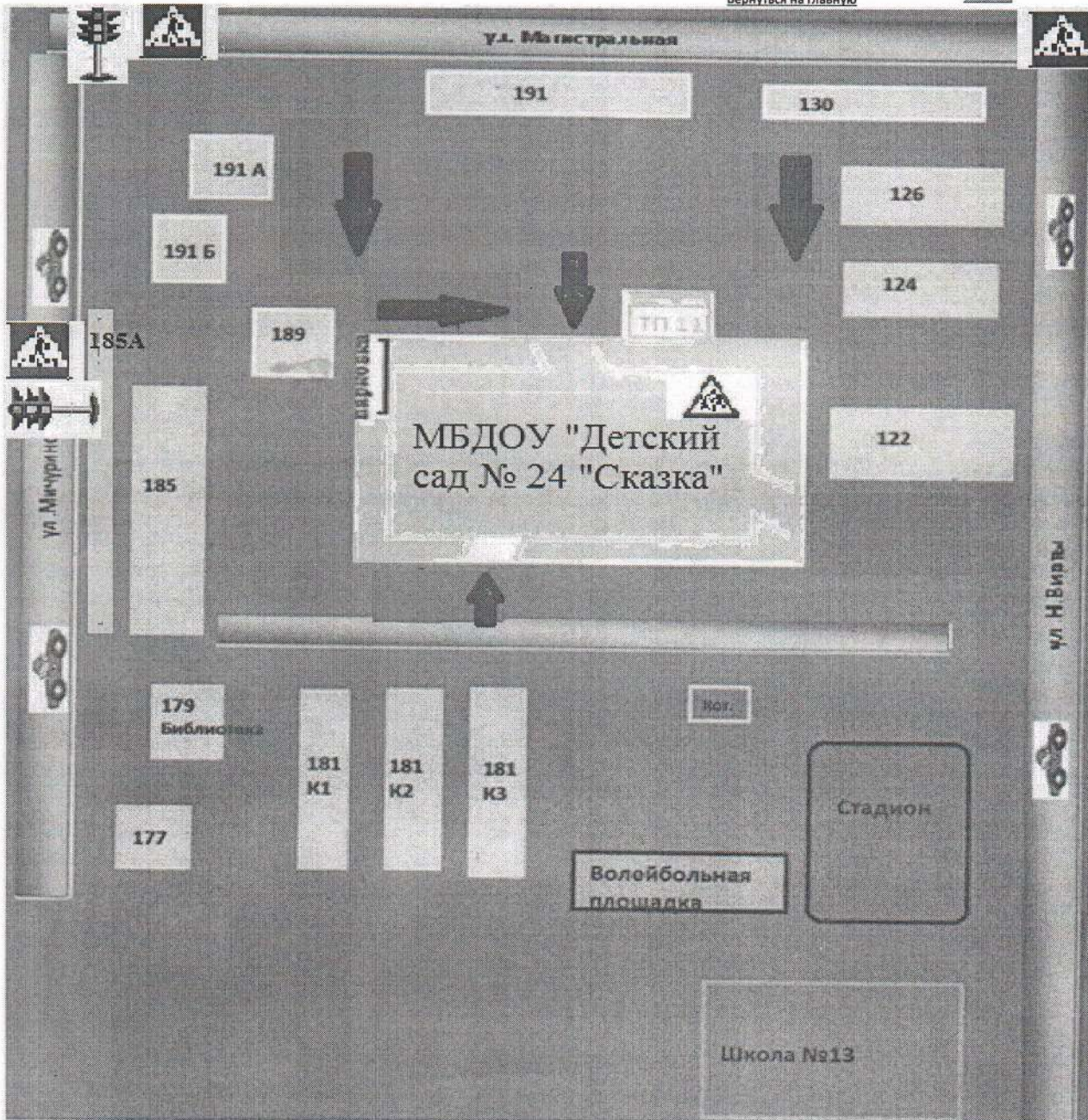


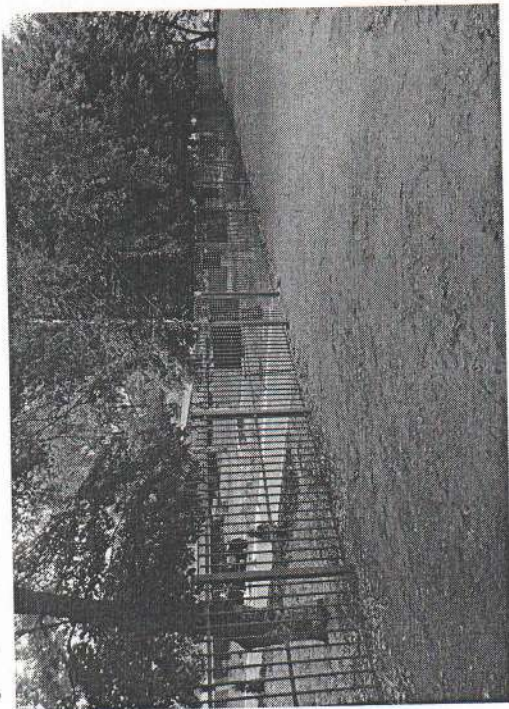


Фото подхода к образовательной организации

[Вернуться на главную](#)

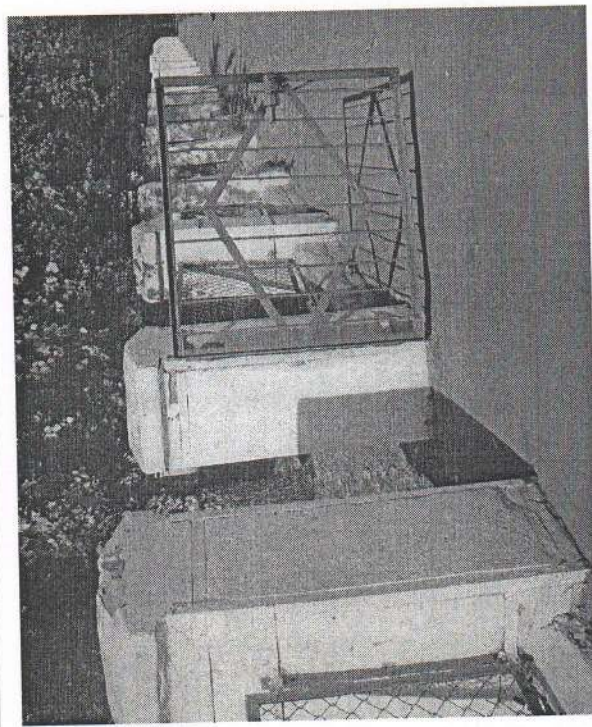
Фото на странице: 10

0



Центральный вход (с улицы Магистральной)

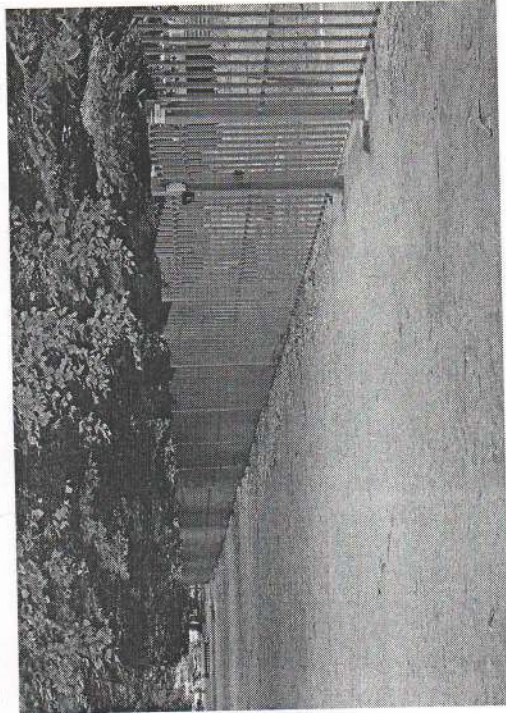
2



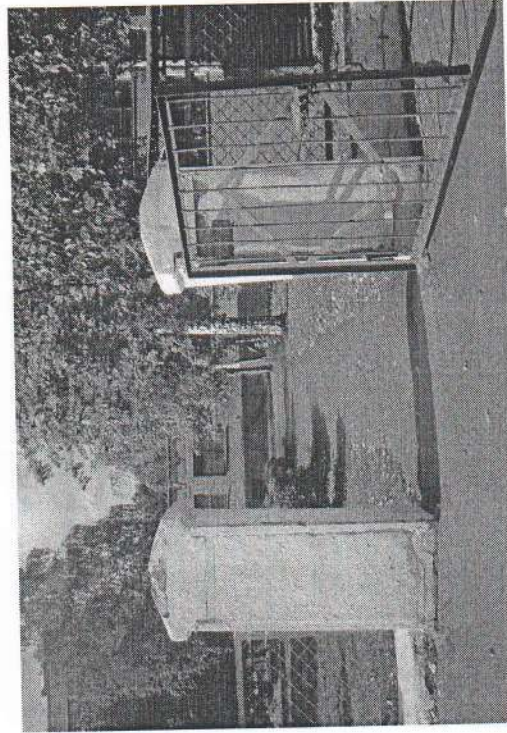
Вход в здание с улицы Мичуринской

1

ФОТО

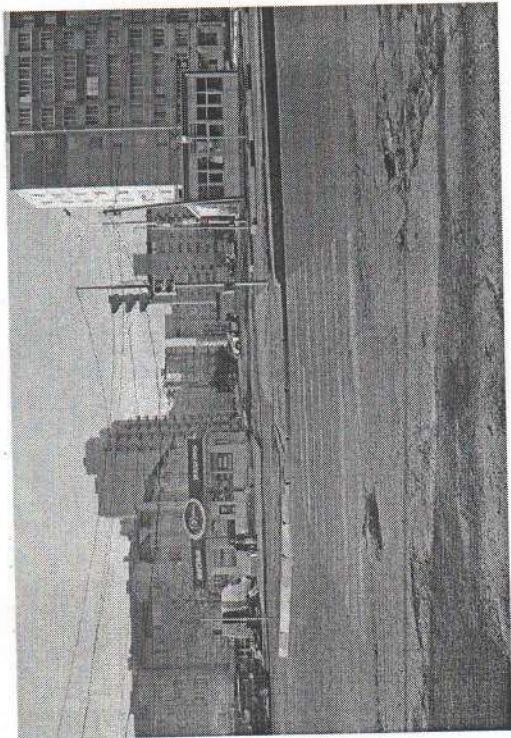


Центральный вход (с улицы Магистральной)

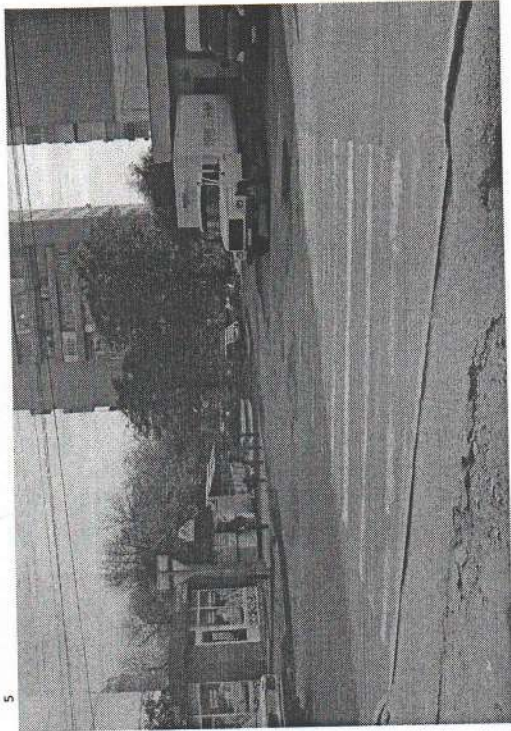


Вход в здание с улицы Мичуринской

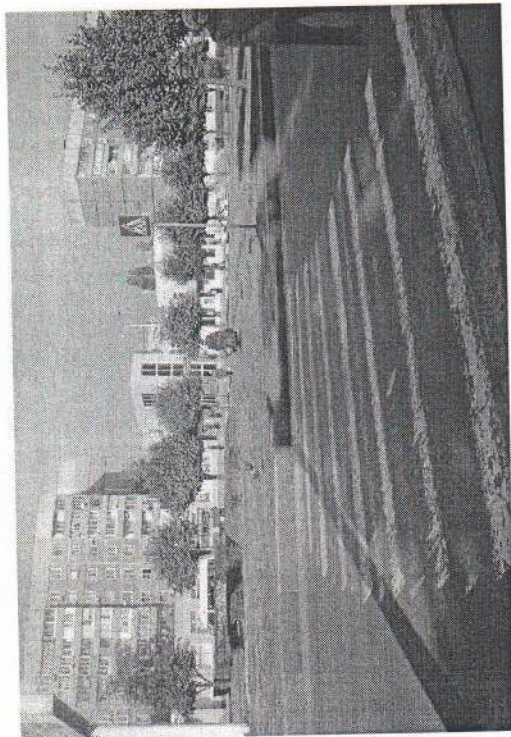




Подход к зданию детского сада с улицы Магистральной, регулируемый светофором



Подход к зданию детского сада с улицы Магистральной, регулируемый светофором

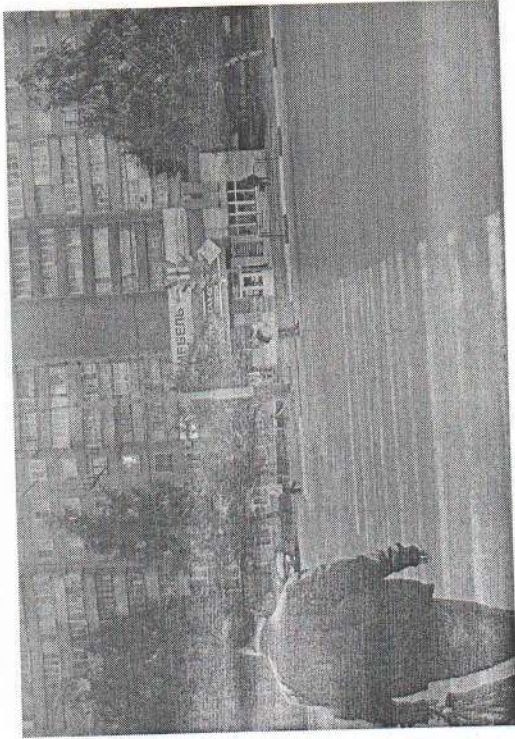


Подход к зданию детского сада с улицы Магистральной по пешеходному переходу

Подпись

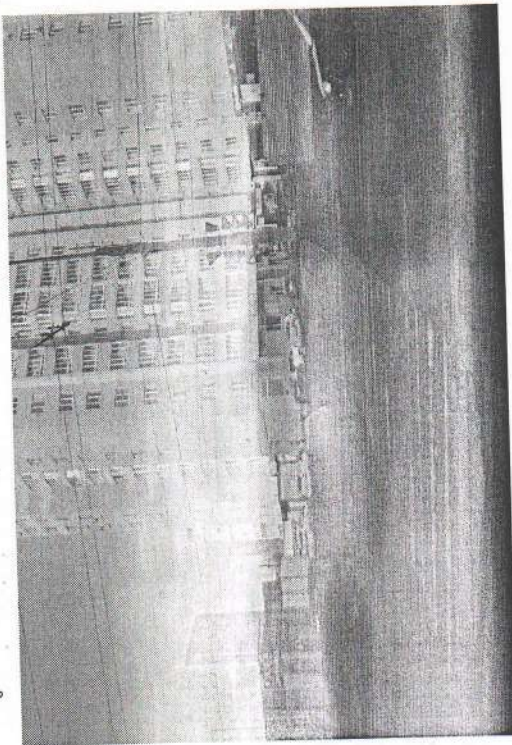


9



Подход к зданию детского сада с улицы Мичуринской, регулируемый светофором

8



Подход к зданию детского сада с улицы Мичуринской, регулируемый светофором

2



Уголок БДД + Стенд безопасного маршрута  
Вернуться на главную

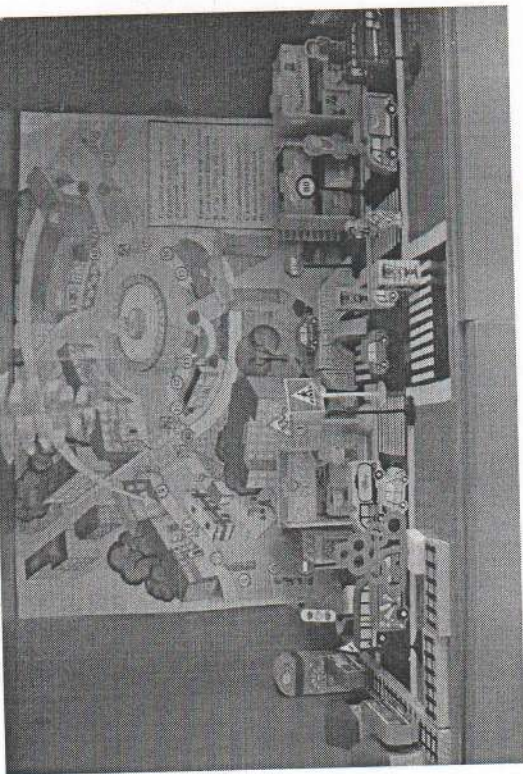
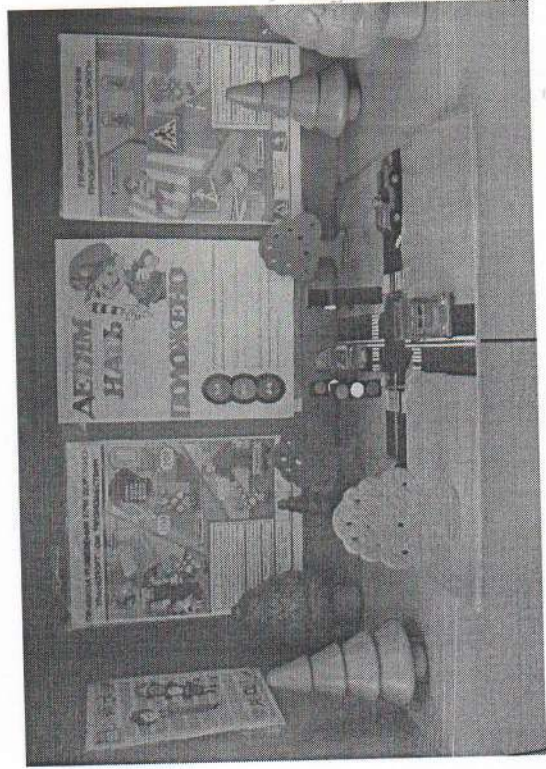
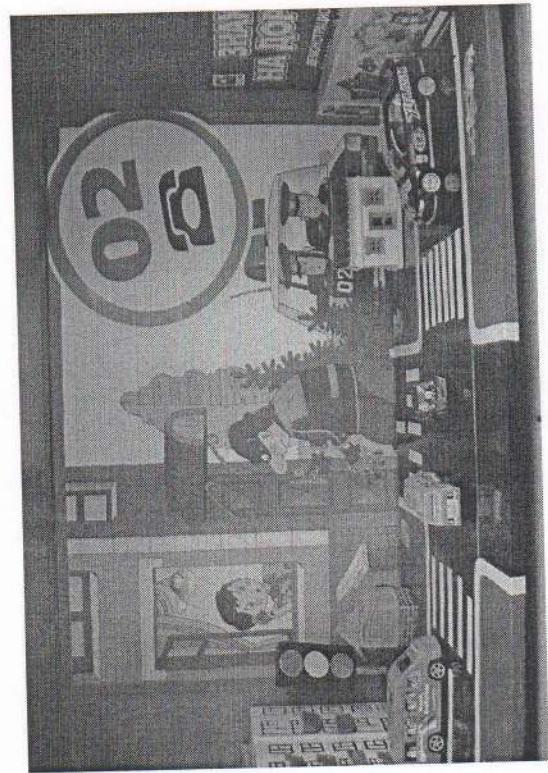
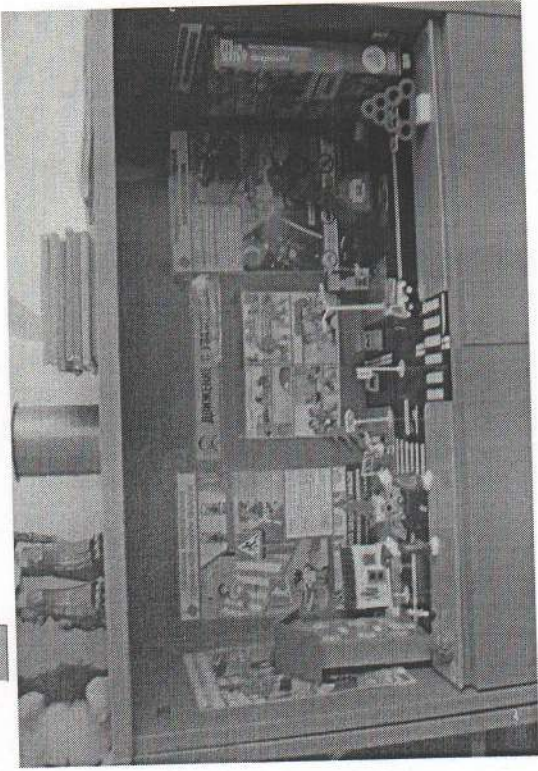


Фото на странице: 5







7



6

2

Кабинет по БДД

0

[Вернуться на главную](#)

Фото

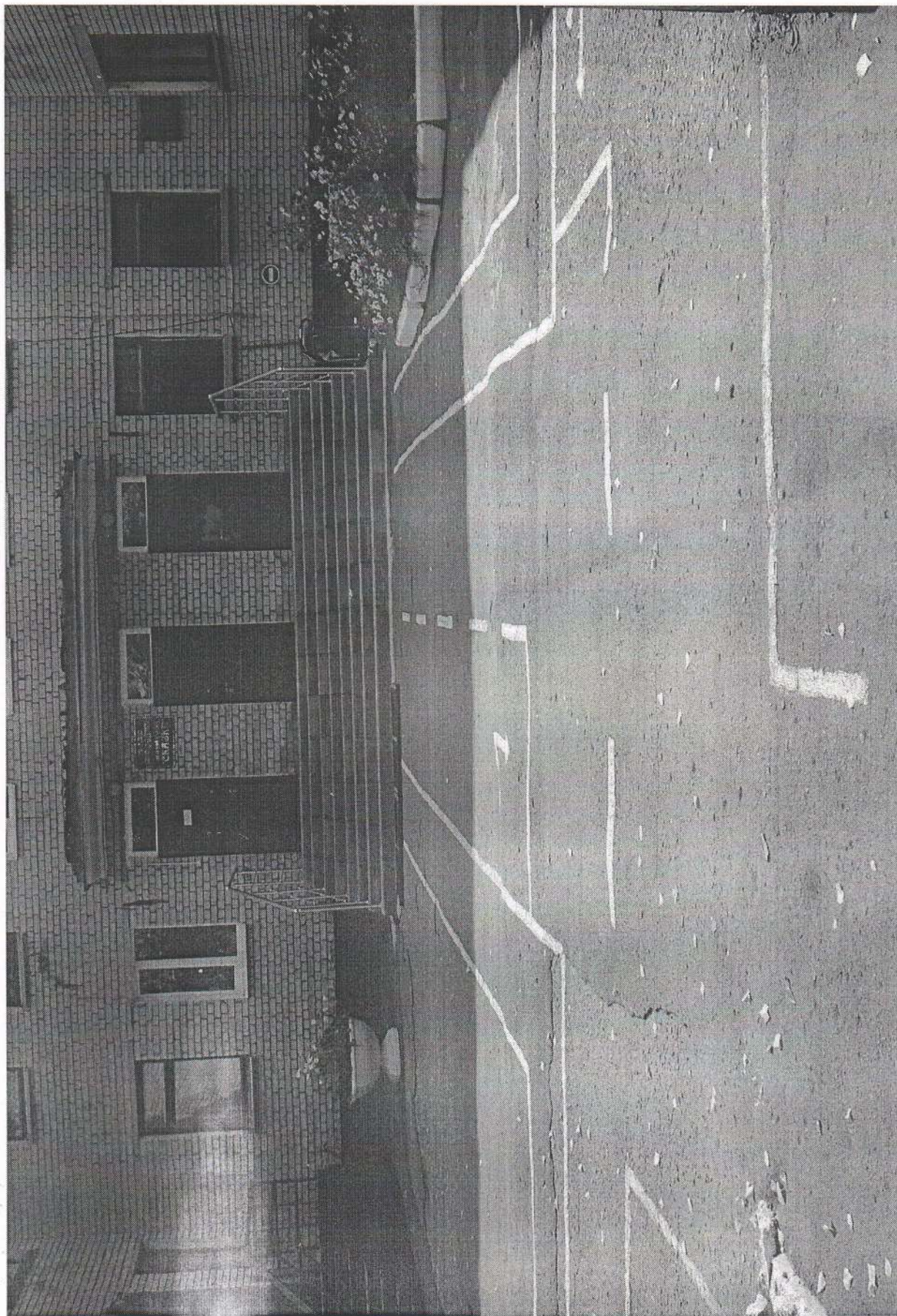
1

Фото на странице: 0

2

3







**Информация об обеспечении безопасности перевозок детей специальным транспортным средством (автобусом).**

**Общие сведения**

Количество автобусов: \_\_\_\_\_

	Марка	Модель	Государственный регистрационный знак
1			
2			
3			
4			
5			
6			
7			
8			
9			
10			

Соответствие конструкции требованиям, \_\_\_\_\_

**1. Сведения о водителе автобуса**

Фамилия, имя, отчество	Принят на работу	Стаж в категории D	Дата предстоящего мер. осмотра	Период проведения стажировки	Повыше-ние ква- лификации	Допущенные нару- шения ППП

**2. Организационно-техническое обеспечение**

1) Лицо, ответственное, за обеспечение безопасности дорожного движения:

назначено \_\_\_\_\_  
прошло аттестацию \_\_\_\_\_

2) Организация проведения предрейсового медицинского осмотра водителя:

осуществляет \_\_\_\_\_  
(Ф.И.О. специалиста)  
на основании \_\_\_\_\_  
действительного до \_\_\_\_\_

3) Организация проведения предрейсового технического осмотра транспортного средства:

осуществляет \_\_\_\_\_  
(Ф.И.О. специалиста)  
на основании \_\_\_\_\_  
действительного до \_\_\_\_\_

4) Дата очередного технического осмотра \_\_\_\_\_

\_\_\_\_\_  
\_\_\_\_\_  
\_\_\_\_\_  
\_\_\_\_\_  
\_\_\_\_\_

5) Место стоянки автобуса в нерабочее время \_\_\_\_\_

меры, исключающие несанкционированное использование \_\_\_\_\_  
\_\_\_\_\_  
\_\_\_\_\_

**3. Сведения о владельце**

Юридический адрес владельца \_\_\_\_\_  
Фактический адрес владельца \_\_\_\_\_



Телефон ответственного лица \_\_\_\_\_

**4. Сведения об организациях, осуществляющих техническое обслуживание и ремонт автобусов**

---

---

---

---

**5. Сведения об организациях, осуществляющих перевозку детей специальным транспортным средством (автобусом)**

---

---

---

*рекомендуемый список компаний организаций, осуществляющих перевозку детей специальным транспортным средством (автобусом).*

**6. Сведения о ведении журнала инструктажа**

---

---

---

---

Акты обследований образовательной организации

[Вернуться на главную](#)



1

Фото на странице:

0